



CATÁLOGO DE PRODUCTOS 2015





Edificio de producción



Centro de investigación de luz, Solingen (Alemania)

Editorial

En 1994 fundamos nuestra empresa con un capital inicial de 1000 marcos alemanes (unos 500€), un bloc de dibujo y un antiguo ordenador Atari en un garaje. Estábamos como obsesionados por el concepto de luz, teníamos buenas ideas y a menudo trabajábamos hasta pasada la medianoche. Durante las pocas horas de sueño que necesitábamos, soñábamos con luminosas estrellas.

Mientras tanto, con la ayuda de alrededor de 1000 empleados y en tres lugares de producción, creamos un programa de linternas de bolsillo que es único en el mundo. En este catálogo le presentamos nuestra nueva generación de LED LENSER®. En ellas hemos invertido muchos meses de trabajo de desarrollo e investigación. Como si fueran espadas luminosas de ciencia ficción estas atractivas linternas cortan con su luz la oscuridad de la noche. Déjese sorprender.



Rainer Opolka



Harald Opolka

Contenido

High Performance Line

Advanced Focus System.....	3
Smart Light Technology.....	4
Floating Charge System.....	5
M3R, P7QC.....	6, 7
F1, Serie H.....	8, 9, 10, 11
SEO.....	12, 13
XEO.....	14, 15, 16
Serie X.....	17
Serie M.....	18, 19, 20, 21
Serie P.....	22, 23, 24, 25, 26, 27
Serie T, V ²	28, 29
Serie K.....	30, 31
V9 Micro Lenser.....	32
Serie L.....	33
D14,2, D14 Day Light, B7.2.....	34

Expositores

Expositor de suelo.....	35
Expositor de linternas de cabeza.....	35
Expositor de mostrador.....	35
Expositor de Serie K.....	32

Otros productos de nuestra actual selección a petición.

Advanced Focus System

Principales conceptos básicos de la técnica de alumbrado

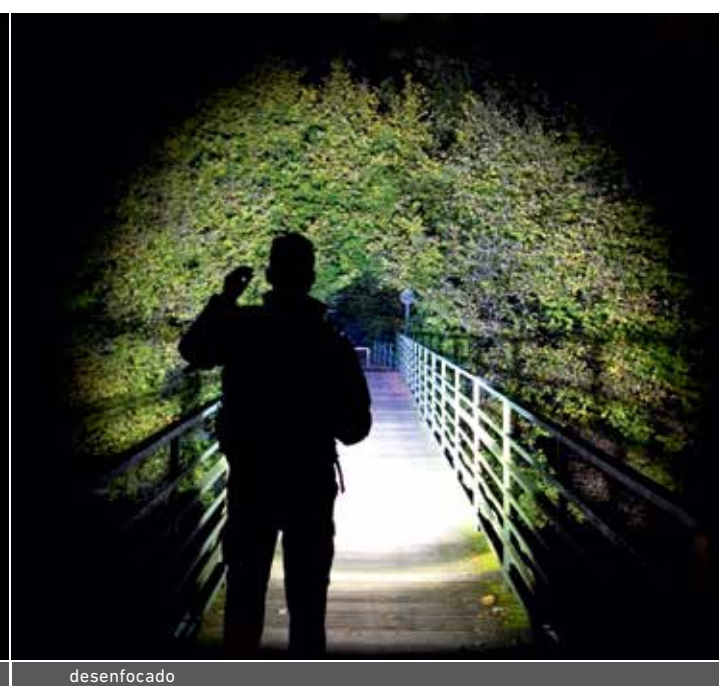
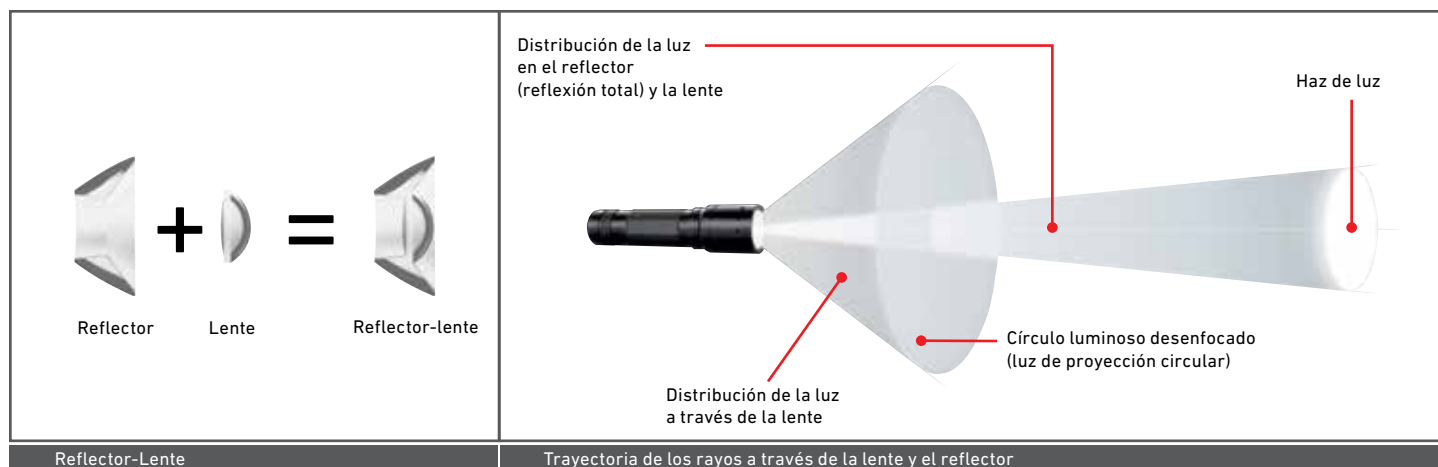
Flujo luminoso en lúmenes (lm)

El flujo luminoso es el concepto más importante para definir el rendimiento de una linterna. Este describe la cantidad de luz emitida o la energía luminosa de una fuente luminosa real. Nuestros valores de flujo luminoso son valores medidos con una esfera de Ulbricht, que las linternas emiten hacia los reflectores con unas pilas alcalinas nuevas (o con baterías completamente cargadas en el caso de linternas recargables).

Advanced Focus System (AFS)

Hemos reconciliado la lente y el reflector, Galilei y Newton, y aprovechamos las ventajas de ambos sistemas. El desarrollo de nuestra lente de reflexión (AFS), es decir la combinación de reflector y lente, permite adaptar la luz con una eficiencia que sorprende incluso a los expertos.

El Advanced Focus System permite la transición continua desde una luz cercana circular, homogénea a una luz lejana nítidamente concentrada. Nuestro AFS está protegido por patente en territorio nacional y en el extranjero*.



* Patente EP 1880139; Patente EE. UU. 7.461.960



Smart Light Technology

Herramientas de iluminación configurables

Mediante el empleo de microcontroladores hemos logrado crear una nueva generación de linternas que convierte una linterna de bolsillo en una herramienta de iluminación personal. Los microcontroladores guardan programas de luz con una amplia gama de funciones que te facilitan su utilización. Al utilizar por primera vez la linterna elegirá mediante combinaciones de pulsador y conmutación las funciones que necesita, disponiendo de este modo de la función de luz óptima.



Power



Low Power



Dim



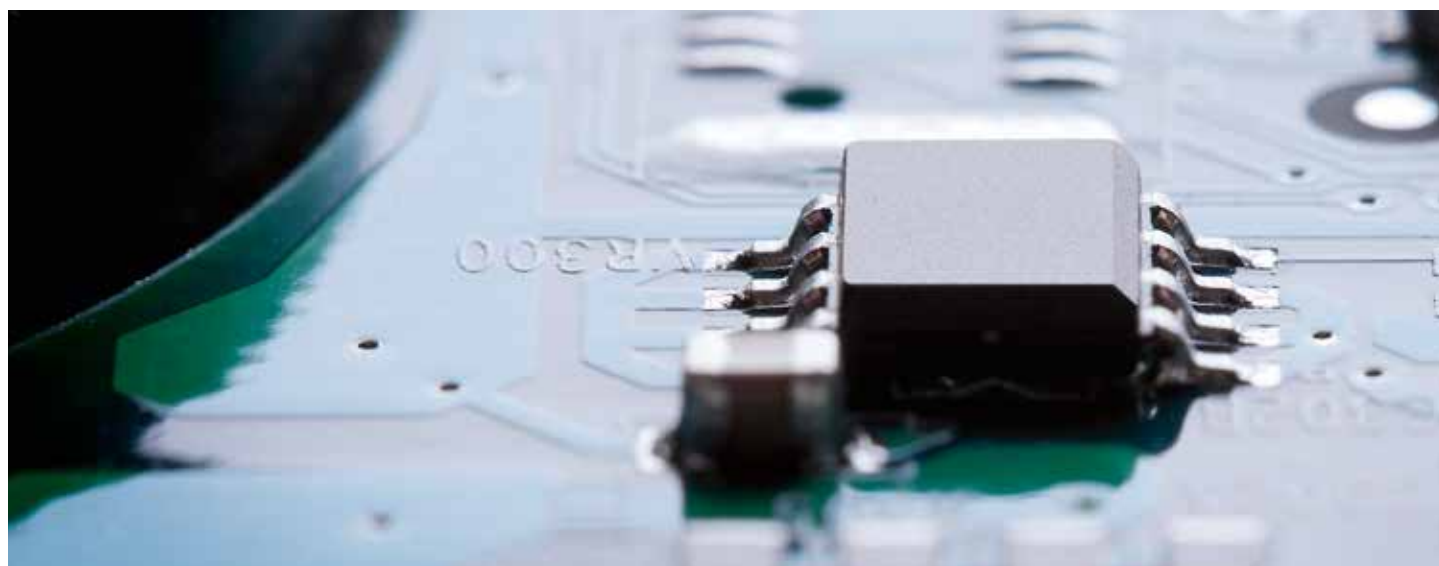
Blink



SOS



Strobe



Potencia luminosa constante durante todo el tiempo de funcionamiento

No existe para los expertos de las linternas de bolsillo un tema que genere tanta controversia como la pregunta sobre si una linterna de bolsillo de calidad debe estar equipada con una regulación de corriente constante o, si de lo contrario, es mejor mantener una linterna clásica sin regulación. La regulación permite contar con una potencia luminosa uniforme, pero por el contrario reduce la duración de funcionamiento y, en muchos modelos actuales, dejan al usuario inesperadamente a oscuras con las pilas gastadas. La regulación elimina la atenuación de la luz que nos indica que se están agotando las pilas. ¡Los microcontroladores de muchas de las linternas de nuestra serie M ofrecen ambos tipos de funcionamiento! Gracias al sistema de advertencia de estas linternas, contará con una protección adicional frente a este tipo de sorpresas desagradables: si se agota la energía, la linterna parpadeará a tiempo.*



* No todos los productos poseen esta/estas cualidad/es técnica/s.

Floating Charge System / Floating Charge System Pro

Floating Charge System®

Recargable: por respeto al medio ambiente

El Floating Charge System® sigue un nuevo principio. Con el conector de carga magnético, parece que la linterna flota sobre el soporte. El contacto magnético hace que el proceso de carga sea muy cómodo, y facilita el acceso a la linterna durante la carga. No tendrá que molestarse en sacar la batería para cargarla en una estación de carga independiente.

Gracias al contacto magnético sin desgaste, los enchufes de carga de fácil deterioro y poco fiables han pasado ya a la historia.

Varios sistemas de conexión como el adaptador USB o el adaptador para coche otorgan la perfección a nuestro nuevo concepto de carga.



Floating Charge System® Pro

El soporte de carga del *Floating Charge System® Pro* de reciente desarrollo, hace que los procesos de carga sean confortables, exentos de desgaste y adecuados a la práctica. Gracias al uso de materiales de alto rendimiento es prácticamente indestructible y está concebida especialmente para una utilización profesional.

Características del Floating Charge System® Pro:

- Sistema de fijación en pared robusto
- Seguro de transporte para la utilización en vehículos de servicio.
- Luz de orientación azul (se enciende con la linterna acoplada)
- Módulo de potencia recargable sin la cabeza de la linterna

